

## **Annexe 1 Ressources et dispositifs de montée en compétence sur l'accompagnement au changement de comportement**

### **I Ressources**

La Boîte à outils de l'accompagnement aux changements de comportements de l'ADEME visant à sensibiliser et acculturer aux enjeux de démarches d'accompagnement au changement (sensibilisation, passage de l'intention à l'action) en complément d'autres leviers d'action publique, et guider les collectivités et autres acteurs territoriaux dans le choix, la mise en œuvre et l'évaluation des actions d'accompagnement au changement :

Avec :

Un site internet dédié : <https://accompagner-changements-comportements.ademe.fr/>

Un webinaire de présentation par Anaïs Rocci sociologue à l'ADEME (décryptage du 17 avril 2025 organisé par la direction régionale Bourgogne- Franche – Comté ) :

<https://agirpoulatransition.ademe.fr/entreprises/recherche-agenda/ademe-bourgogne-franche-comte-decrypte-actualite>

Des publication dans la librairie de l'ADEME :

<https://librairie.ademe.fr/societe-et-politiques-publiques/6573-mettre-en-oeuvre-des-actions-d-accompagnement-aux-changements-de-comportements.html>

- guide pour accompagner le choix, la mise en œuvre et l'évaluation des actions d'accompagnement au changement

- fiches présentant de manière synthétique les 5 types d'actions qui ont été ciblées : défis/challenge, ateliers (sensibilisation ou mise en pratique), accompagnement personnalisé, réseaux d'ambassadeurs, outils serviciels (diagnostic, identification de services sur le territoire pour passer à l'action...)

- fichier permettant de donner à voir une diversité d'actions possible à titre d'illustration pour s'inspirer, et d'exporter des fiches-action en fonction de différents critères (objectif, cible, format, thématique, etc.).

Elle a été développée pour les référents et coordinateurs territoriaux, chargés de communication, de formation, conseillers territoire engagé, collectivités et autres acteurs territoriaux.

On y trouve des actions telles Les conversations carbone, le Défi Toit, le Défi Energie, Familles à énergie positive, Familles zéro déchets ; Challenge de la mobilité, fresque, atelier 2t, réseaux d'ambassadeurs... autant d'action d'accompagnement que des associations peuvent proposer aux collectivités pour aider à changement les comportements individuels ou de petits groupes

### **Outils phare de l'ADEME de type QUIZ**

permettant de prendre conscience et calculer l'impact CO2 de son mode de vie et de consommation (plus de 2 millions d'utilisateurs) :

<https://impactco2.fr/>

<https://nosgestesclimat.fr/>

## **Vidéos**

**La transition écologique est aussi une transition sociale :**

<https://www.youtube.com/watch?v=8UwG78ouvBM>

**Changer les comportements pour un mode de vie plus durable :**

<https://www.youtube.com/watch?v=RAhEoxPf8f4>

## **Autres publications**

- Guide « renforcer l'implication des Elus et des DGS, Méthodologie de l'accompagnement au changement de comportement »  
[https://www.ademe.fr/sites/default/files/assets/documents/mobilisation\\_elus\\_citergie\\_normandie\\_2020.pdf](https://www.ademe.fr/sites/default/files/assets/documents/mobilisation_elus_citergie_normandie_2020.pdf) ; webinaire <https://www.dailymotion.com/video/x7y3jtc>
- Territoires de Services et de Coopérations (COOP'TER)  
<https://librairie.ademe.fr/economie-circulaire-et-dechets/6695-programme-coop-ter-territoire-de-services-et-de-cooperations.html>
- Changer les comportements, faire évoluer les pratiques sociales vers plus de durabilité <https://librairie.ademe.fr/changement-climatique-et-energie/2289-changer-les-comportements-faire-evoluer-les-pratiques-sociales-vers-plus-de-durabilite-9791029703638.html>
- Programme COOP'TER – Territoires de Services et de Coopération, 23 projets  
<https://librairie.ademe.fr/economie-circulaire-et-dechets/6695-programme-coop-ter-territoire-de-services-et-de-cooperations.html>
- Changements de pratiques sociales et TEE : quels leviers de politiques publiques – séminaire de l'APR TEES <https://librairie.ademe.fr/cadic/6894/ademe-tees-sessions-4-fevrier-2021-syntheses.pdf> (Page 21-23 proposent des recommandations pour l'action publique : Adapter les actions / messages aux différents publics, Prendre en compte les motivations internes, Accompagner le passage à l'action)
- Quel apport des sciences humaines et sociales à l'action publique ? Un exemple à partir de l'appel à projets de recherche Transitions Ecologiques, Economiques et Sociales de l'ADEME <https://librairie.ademe.fr/recherche-et-innovation/5681-quel-apport-des-sciences-humaines-et-sociales-a-l-action-publique-.html>
- sur les opportunités de l'accompagnement automatisé  
<https://librairie.ademe.fr/recherche-et-innovation/308-analyse-des-opportunites-de-l-accompagnement-au-changement-de-comportement-automatise-au-regard-de-l-accompagnement-humanise.html#/> 44-type de produit-format électronique

## Scénarios prospectifs pour atteindre la neutralité carbone en 2050



<https://www.ademe.fr/les-futurs-en-transition/les-scenarios/>

Feuilleton modes de vie, 37 p, ADEME:

[https://librairie.ademe.fr/cadic/6939/feuilleton\\_modes\\_de\\_vie\\_transitions2050\\_ademe.pdf](https://librairie.ademe.fr/cadic/6939/feuilleton_modes_de_vie_transitions2050_ademe.pdf)

### L'évolution des modes de vie

Etude (et formation) Direction régionale de l'ADEME des Pays de la Loire / collège TES/ CNAM : « **Changer les modes de vie pour réussir la transition écologique des territoires : mode d'emploi** » :

<https://paysdelaloire.ademe.fr/expertises/reussir-les-transitions-accompagner-les-changements-de-comportement-faire-evoluer-les-modes-de-vie>

### Etude et éléments de contexte (opinions et aspirations des Français, ... ) :

- Baromètre **Les représentations sociales du changement climatique** (enquête annuelle auprès du grand public et focus collectivité et entreprise)

<https://librairie.ademe.fr/changement-climatique/7728-les-representations-sociales-du-changement-climatique-25eme-vague-du-barometre.html>

- Etude sur les **événements de la vie** comme opportunité pour encourager des pratiques écoresponsables : [https://librairie.ademe.fr/consommer-autrement/4622-les-evenements-de-vie-comme-opportunites-pour-encourager-des-pratiques-ecoresponsables.html#/44-type\\_de\\_produit-format\\_electronique](https://librairie.ademe.fr/consommer-autrement/4622-les-evenements-de-vie-comme-opportunites-pour-encourager-des-pratiques-ecoresponsables.html#/44-type_de_produit-format_electronique)

- Questions ADEME sur la **fiscalité environnementale** et le monde d'après dans le dispositif d'enquête CREDOC « Conditions de vie et aspirations ».

[https://librairie.ademe.fr/recherche-et-innovation/4984-sensibilite-a-l-environnement-action-publique-et-fiscalite-environnementale.html#/44-type\\_de\\_produit-format\\_electronique](https://librairie.ademe.fr/recherche-et-innovation/4984-sensibilite-a-l-environnement-action-publique-et-fiscalite-environnementale.html#/44-type_de_produit-format_electronique)

- Baromètre **Qualité de l'air et EnR**

[https://librairie.ademe.fr/air-et-bruit/4219-barometre-les-francais-et-l-environnement-vague-7.html#/44-type de produit-format electronique](https://librairie.ademe.fr/air-et-bruit/4219-barometre-les-francais-et-l-environnement-vague-7.html#/44-type_de_produit-format_electronique)

- **Observatoire des usages et représentations des territoires : qualité de vie et transition écologique.** Enquête OBSOCO/ADEME

<https://lobsoco.com/observatoire-des-usages-et-representations-des-territoires/>

- Baromètre sur la **consommation responsable** (ADEME/Greenflex)

<https://www.greenflex.com/communique-de-presse/barometre-greenflex-ademe-de-la-consommation-responsable>

- **Les salariés et la TE:** enquête ADEME/Linkedin (mai 2021),)

<https://presse.ademe.fr/2021/06/etude-de-linstitut-csa-pour-linked-in-et-lademe-78-des-salaries-choisiraient-a-offres-equivalentes-de-rejoindre-une-entreprise-engagee-pour-la-transition-ecologique.html>

Enquête auprès des **salariés** sur les transferts de pratiques pro-environnementales entre les sphères du domicile et du travail (suite projet Transpheres

[https://librairie.ademe.fr/consommer-autrement/4077-etude-transpheres.html#/44-type de produit-format electronique](https://librairie.ademe.fr/consommer-autrement/4077-etude-transpheres.html#/44-type_de_produit-format_electronique)

Ecotaf sur les dispositifs de mobilisation des salariés en entreprise : (1<sup>er</sup> livrable – 2<sup>ème</sup> à venir : <https://librairie.ademe.fr/recherche-et-innovation/6247-ecotaf-la-mobilisation-ecologie-des-salaries.html>

- Livret Reno: changement de comportement appliqué à la **rénovation des logements** de particuliers via les Conseils du réseau FAIRE
- Sociologie de la décision de **rénovation** par les petites et moyennes communes (en cours)
- Capitalisation des projets issus de **l'APR TEES** (en cours)

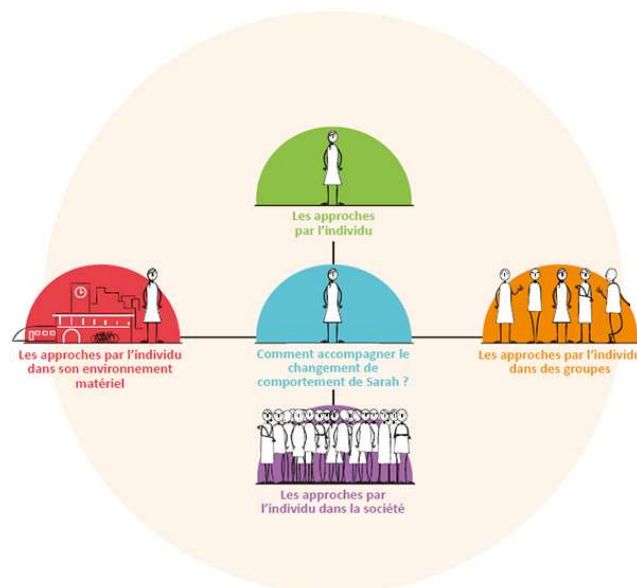
## II. Dispositif de montée en compétence sur l'accompagnement au changement de comportement

### 1 Acquérir les fondamentaux du changement de comportement - Espace Ressources : module e-learning

Il s'agit d'un **ensemble de ressources pédagogiques, constitué de 7 parcours à réaliser à distance**, en auto-apprentissage, permettant de comprendre le processus du changement de comportement, de s'approprier les approches majeures issues des sciences humaines et sociales, de comprendre la nécessité de combiner les approches et moyens d'actions disponibles. Ces parcours sont accessibles via la plateforme LMS de l'ADEME à toute personne qui le souhaite, même celles ne faisant pas partie des

réseaux pour lesquels se dispositif a été mis en place. Environ 2000 personnes ont consulté les ressources pédagogiques depuis leur mise en ligne fin d'année 2019.

Le module est Au catalogue des formations de l'ADEME au lien suivant  
<https://agirpourlatransition.ademe.fr/entreprises/recherche-agenda/acquerir-fondamentaux-changement-comportement-espace-ressources>



Les 7 thématiques abordées :

- **Diversifier les approches :**
  - Des réalités complexes.
  - Les sciences humaines et sociales.
  - Quelle légitimité pour agir ?
- **Agir sur l'individu :**
  - Coûts et bénéfices.
  - Sensibiliser, persuader.
  - Faire faire et engager.
  - Différentes étapes.
- **Agir sur les petits groupes :**
  - La coordination.
  - Conformisme et leaders d'opinion.
- **Agir sur l'environnement matériel :**
  - Objets, techniques, aménagements.
- **Aider à la rationalité économique :**
  - Calculs et signaux qualité.
  - L'offre plutôt que la demande.
- **Agir à l'échelle de la société :**
  - La structure sociale.
  - Les normes communes.
  - Le système sociotechnique.
- **Articuler approches, outils & acteurs :**
  - Les approches intégrées.
  - Recommandations pratiques.

## 2 - Se former aux outils et méthodes

**Actuellement, deux modules de formations** multimodaux sont proposés :

- **Accompagner les changements des comportements en faveur de la transition écologique (Change01)**

3 jours consécutifs en présentiel, ou 3 jours en distanciel

Programme au lien suivant [https://formations.ademe.fr/formations\\_societe-&-politiques-publiques\\_accompagner-les-changements-de-comportements-en-faveur-de-la-transition-ecologique\\_s5257.html](https://formations.ademe.fr/formations_societe-&-politiques-publiques_accompagner-les-changements-de-comportements-en-faveur-de-la-transition-ecologique_s5257.html)

- **l'Intelligence collective au service des territoires (Change02)**

3 Jours (2 présentiels, intersession, 1 jour distantiel ou présentiel) ou 3 jours distantiel

Programme au lien suivant [https://formations.ademe.fr/formations\\_societe-&-politiques-publiques\\_l-intelligence-collective-au-service-des-territoires\\_s4837.html](https://formations.ademe.fr/formations_societe-&-politiques-publiques_l-intelligence-collective-au-service-des-territoires_s4837.html)

**D'autres formations** existent dans le cadre du Programme « Territoires engagés Transition écologique » :

- **Savoir communiquer efficacement dans le cadre du Programme Territoire engagé Transition écologique (Transi18)**

Programme au lien suivant [https://formations.ademe.fr/formations\\_transition-ecologique-:-approche-transversale\\_adapter-sa-communication-et-convaincre-dans-le-cadre-du-programme-territoire-engage\\_s5148.html](https://formations.ademe.fr/formations_transition-ecologique-:-approche-transversale_adapter-sa-communication-et-convaincre-dans-le-cadre-du-programme-territoire-engage_s5148.html)

- **Animer et engager les acteurs de son territoire dans le cadre du programme Territoire engagé**

Programme au lien suivant [https://formations.ademe.fr/formations\\_transition-ecologique-:-approche-transversale\\_animer-et-engager-les-acteurs-de-son-territoire-dans-le-cadre-du-programme-territoire-engage\\_s5149.html](https://formations.ademe.fr/formations_transition-ecologique-:-approche-transversale_animer-et-engager-les-acteurs-de-son-territoire-dans-le-cadre-du-programme-territoire-engage_s5149.html)

- **Construire de nouveaux récits** (partenariat envisagé avec l'AMF)

**Un module de sensibilisation « Territoires engagés Transition écologique » sur la thématique du changement de comportement est également en création en teasing des formations** teasing des formations (Change01 » et « Change02 »)

- **Rencontre Territoire engagé « Accompagner les changements de comportement »**

1 Jour présentiel

Toutes ces formations sont construites de manière complémentaire afin que l'ensemble constitue un parcours cohérent pour les collectivités.

**Des webinaires thématiques pour accompagner la dynamique de montée en compétences :**

Clés pour gérer les résistances de mon interlocuteur lors d'un échange vif

Gérer la Hiérarchie / élu pour co-construire

Gérer les émotions

Mieux communiquer ;

Adapter sa manière de s'exprimer en fonction des acteurs ;

Faire passer un débat d'experts à un dialogue apaisé.

\_L'autonomie comme outil d'accompagnement

Changer les comportements : comment faire évoluer les pratiques sociales ?

Intégrer l'accompagnement du changement au cœur de la gestion de projet

Des questions puissantes pour catalyser intelligence et sagesse collective

\_Les émotions : comment les prendre en compte dans l'accompagnement ?

\_Quelles suites aux fruits du travail collaboratif ?

\_Accompagner la motivation

\_Mieux communiquer vers les élus

\_Adapter sa manière de s'exprimer en fonction des acteurs présents : pépites et astuces

Profils, étapes de changement et adoption des innovations dans la transition écologique

\_Mobiliser et co-construire avec les citoyens : retour d'expérience de Convention Citoyenne du Climat

Accompagner les changements de comportement d'agent d'une collectivité : retour d'expérience

Les replay de webinaires sont disponibles : <https://www.dailymotion.com/playlist/x7h4da>

Il n'est plus prévu de nouveaux webinaires dans le cadre des prochaines formations à partir de 2025.